



211712050010

湖北仁源检测有限公司

检测报告

仁源检委字 [W2023] 254 号

恩施土家族苗族自治州生态环境局宣恩县分局
2023 年委托监测项目（乡镇及农村千吨万

项目名称 人饮用水水源地-5 月）

检测类别 委托性检测

委托单位 恩施州生态环境局宣恩县分局

受检单位 /

报告日期 2023 年 05 月 19 日

（加盖检验检测专用章）





注意事项

- 一、本报告若有涂改、增删，则一律无效。
- 二、报告无本单位 CMA 章、检验检测专用章一律无效。
- 三、本报告复印件，须由我公司加盖公章以后方能生效。报告部分复制无效。
- 四、对本报告附页说明时，应加盖我公司专用公章以后方能生效。
- 五、对本报告有异议者，应于报告发出之日起，一周内向本公司提出，逾期不予受理。无法保存、复现的样品不受理投诉。
- 六、由委托方自行采集送检的样品，本公司不对样品来源负责，只对测试数据负责。

电话：0718-8277636

邮箱：hubeirenyuanjiance@163.com

邮编：445000

地址：湖北省恩施市舞阳街道办事处耿家坪村（钜鑫工贸后勤楼）

仁源检测
RENYUAN DETECTION

1. 检测工作来源及客户信息

湖北仁源检测有限公司受恩施州生态环境局宣恩县分局委托，对恩施土家族苗族自治州生态环境局宣恩县分局 2023 年委托监测项目（乡镇及农村千吨万人饮用水水源地-5 月）的水质进行采样检测。

表 1 客户信息一览表

客户名称	恩施州生态环境局宣恩县分局
联系人及联系方式	陈先生/176****4171
客户地址	恩施土家族苗族自治州宣恩县沿河路

2. 样品信息

表 2 样品信息一览表

样品采集时间	2023/5/4	
样品接收时间	2023/5/4	
样品分析时间	2023/5/4-2023/5/13	
样品状态	1#酉水高罗镇东门关河流型水源地	无色、无味、较清；样品完整，符合要求
	2#清江长潭河侗族乡斑竹园河流型水源地	
	3#清江椿木营乡碓堡沟河流型水源地	
	4#清江万寨乡天鹅池水库型水源地	

3. 检测信息

表 3 检测信息一览表

检测类别	采样点位	检测因子/频次
地表水	1#酉水高罗镇东门关河流型水源地	水温、pH 值、溶解氧、高锰酸盐指数、化学需氧量、五日生化需氧量、氨氮、总磷、总氮、铜、锌、氟化物、硒、砷、汞、镉、铬（六价）、铅、氰化物、挥发酚、石油类、阴离子表面活性剂、硫化物、粪大肠菌群、硫酸盐、氯化物、硝酸盐（以 N 计）、铁、锰；1 次/天，检测 1 天
	2#清江长潭河侗族乡斑竹园河流型水源地	
	3#清江椿木营乡碓堡沟河流型水源地	
	4#清江万寨乡天鹅池水库型水源地	

4. 检测分析方法

表 4 分析方法一览表

检测类别	检测项目	分析方法及方法来源	仪器名称型号及编号	方法检出限
地表水	水温	《水质 水温的测定 温度计或颠倒温度计测定法》 (GB13195-91)	温度计 (RY-X-037/049)	/
	溶解氧	《水质 溶解氧的测定 电化学探头法》 (HJ506-2009)	便携式溶解氧测定仪 (RY-X-044) DZB-718L 便携式多参数分析仪 (RY-X-062)	/
	pH 值	《水质 pH 值的测定 电极法》 (HJ1147-2020)	PHB-4 便携 pH 计 (RY-X-011) DZB-718L 便携式多参数分析仪 (RY-X-062)	/
	高锰酸盐指数	《水质 高锰酸盐指数的测定》 (GB11892-89)	滴定管 (RY-Y-034)	0.5mg/L
	化学需氧量	《水质 化学需氧量的测定 重铬酸盐法》 (HJ828-2017)	滴定管 (RY-Y-026)	4mg/L
	氨氮	《水质 氨氮的测定 纳氏试剂分光光度法》 (HJ535-2009)	SP-752 紫外可见分光光度计 (RY-Y-011)	0.025mg/L
	总氮	《水质 总氮的测定 碱性过硫酸钾消解紫外分光光度法》 (HJ636-2012)	SP-752 紫外可见分光光度计 (RY-Y-011)	0.05mg/L
	总磷	《水质 总磷的测定 钼酸铵分光光度法》 (GB11893-89)	SP-752 紫外可见分光光度计 (RY-Y-011)	0.01mg/L
	五日生化需氧量	《水质 五日生化需氧量(BOD ₅)的测定 稀释与接种法》 (HJ505-2009)	JPSJ-605溶解氧测定仪 (RY-Y-016)	0.5mg/L
	铬(六价)	《水质 六价铬的测定 二苯碳酰二肼分光光度法》 (GB7467-87)	SP-752 紫外可见分光光度计 (RY-Y-011)	0.004mg/L
	石油类	《水质 石油类的测定 紫外分光光度法(试行)》 (HJ970-2018)	SP-752 紫外可见分光光度计 (RY-Y-011)	0.01mg/L

检测类别	检测项目	分析方法及方法来源	仪器名称型号及编号	方法检出限
地表水	挥发酚	《水质 挥发酚的测定 4-氨基安替比林分光光度法》 (HJ 503-2009)	SP-752 紫外可见分光光度计 (RY-Y-011)	0.0003mg/L
	阴离子表面活性剂	《水质 阴离子表面活性剂的测定 亚甲蓝分光光度法》 (GB7494-87)	SP-752 紫外可见分光光度计 (RY-Y-011)	0.05mg/L
	硫化物	《水质 硫化物的测定 亚甲基蓝分光光度法》 (HJ1226-2021)	SP-752 紫外可见分光光度计 (RY-Y-011)	0.01mg/L (10mm比色皿)
	氰化物	《水质 氰化物的测定 容量法和分光光度法》 (HJ484-2009)	SP-752 紫外可见分光光度计 (RY-Y-011)	0.004mg/L
	氟化物	《水质 无机阴离子 (F ⁻ 、Cl ⁻ 、NO ₂ ⁻ 、Br ⁻ 、NO ₃ ⁻ 、PO ₄ ³⁻ 、SO ₃ ²⁻ 、SO ₄ ²⁻) 的测定 离子色谱法》 (HJ84-2016)	CIC-D120离子色谱仪 (RY-Y-008)	0.006mg/L
	硫酸盐			0.018mg/L
	氯化物			0.007mg/L
	硝酸盐 (以 N 计)			0.003mg/L (以N计)
	铅	《生活饮用水标准检验方法 金属指标》 (GB/T5750.6-2006)	TAS-990AFG原子吸收分光光度计 (RY-Y-002)	0.0025mg/L
	镉			0.0005mg/L
	铜	《水质 32种元素的测定 电感耦合等离子体发射光谱法》 (HJ 776-2015)	iCAP7200HSDuo电感耦合等离子体光谱仪 (RY-Y-003)	0.006mg/L
	锌			0.004mg/L
	铁			0.02mg/L
	锰			0.004mg/L
	汞	《水质 汞、砷、硒、铋和锑的测定 原子荧光法》 (HJ694-2014)	AFS-2202E原子荧光光度计 (RY-Y-001)	0.00004mg/L
	砷			0.0003mg/L
	硒			0.0004mg/L

检测类别	检测项目	分析方法及方法来源	仪器名称型号及编号	方法检出限
地表水	粪大肠菌群	《水质 总大肠菌群和粪大肠菌群的测定 纸片快速法》 (HJ 755-2015)	SW-CJ-2D 超净工作台 (RY-S-028) DHP-9082恒温培养箱 (RY-S-040/041) 11231 BBC 86生物安全柜 (RY-S-069)	20MPN/L

5. 检测结果

表 5-1 地表水检测结果

采样日期	采样点位	检测项目	样品编号	检测结果	标准限值
2023.5.4	1#酉水高罗镇东门关河流型水源地	水温 (°C)	DBS230504QDWR0101-1	16.2	/
		pH值	DBS230504QDWR0101-1	8.2	6-9
		溶解氧 (mg/L)	DBS230504QDWR0101-1	7.9	≥5
		高锰酸盐指数 (mg/L)	DBS230504QDWR0101-2	0.5L	6
		化学需氧量 (mg/L)	DBS230504QDWR0101-2	4L	20
		五日生化需氧量 (mg/L)	DBS230504QDWR0101-4	0.8	4
		氨氮 (mg/L)	DBS230504QDWR0101-2	0.025L	1.0
		总磷 (mg/L)	DBS230504QDWR0101-3	0.06	0.2
		总氮 (mg/L)	DBS230504QDWR0101-2	1.22	1.0
		铜 (mg/L)	DBS230504QDWR0101-12	0.006L	1.0
		锌 (mg/L)	DBS230504QDWR0101-12	0.137	1.0
		氟化物 (mg/L)	DBS230504QDWR0101-11	0.092	1.0
		硒 (mg/L)	DBS230504QDWR0101-13	0.0004L	0.01
		砷 (mg/L)	DBS230504QDWR0101-13	0.0003L	0.05

采样日期	采样点位	检测项目	样品编号	检测结果	标准限值
2023.5.4	1#酉水高罗镇东门关河流型水源地	汞 (mg/L)	DBS230504QDWR0101-13	0.00004L	0.0001
		镉 (mg/L)	DBS230504QDWR0101-12	0.0012	0.005
		铬(六价) (mg/L)	DBS230504QDWR0101-5	0.004L	0.05
		铅 (mg/L)	DBS230504QDWR0101-12	0.0060	0.05
		氰化物 (mg/L)	DBS230504QDWR0101-10	0.004L	0.2
		挥发酚 (mg/L)	DBS230504QDWR0101-7	0.0003L	0.005
		石油类 (mg/L)	DBS230504QDWR0101-6	0.02	0.05
		阴离子表面活性剂 (mg/L)	DBS230504QDWR0101-8	0.05L	0.2
		硫化物 (mg/L)	DBS230504QDWR0101-9	0.01L	0.2
		粪大肠菌群 (MPN/L)	DBS230504QDWR0101-14	4.9×10^2	10000 个/L
		硫酸盐 (mg/L)	DBS230504QDWR0101-11	9.42	250
		氯化物 (mg/L)	DBS230504QDWR0101-11	1.39	250
		硝酸盐(以N计) (mg/L)	DBS230504QDWR0101-11	1.05	10
		铁 (mg/L)	DBS230504QDWR0101-12	0.03	0.3
锰 (mg/L)	DBS230504QDWR0101-12	0.004L	0.1		
2023.5.4	2#清江长潭河侗族乡斑竹园河流型水源地	水温 (°C)	DBS230504QDWR0201-1	14.6	/
		pH值	DBS230504QDWR0201-1	8.1	6-9
		溶解氧 (mg/L)	DBS230504QDWR0201-1	8.0	≥ 5
		高锰酸盐指数 (mg/L)	DBS230504QDWR0201-2	1.5	6
		化学需氧量 (mg/L)	DBS230504QDWR0201-2	4L	20
		五日生化需氧量 (mg/L)	DBS230504QDWR0201-4	1.8	4

采样日期	采样点位	检测项目	样品编号	检测结果	标准限值
2023.5.4	2#清江长潭 河侗族乡斑 竹园河流型 水源地	氨氮 (mg/L)	DBS230504QDWR0201-2	0.025L	1.0
		总磷 (mg/L)	DBS230504QDWR0201-3	0.04	0.2
		总氮 (mg/L)	DBS230504QDWR0201-2	1.18	1.0
		铜 (mg/L)	DBS230504QDWR0201-12	0.006L	1.0
		锌 (mg/L)	DBS230504QDWR0201-12	0.090	1.0
		氟化物 (mg/L)	DBS230504QDWR0201-11	0.037	1.0
		硒 (mg/L)	DBS230504QDWR0201-13	0.0004L	0.01
		砷 (mg/L)	DBS230504QDWR0201-13	0.0003L	0.05
		汞 (mg/L)	DBS230504QDWR0201-13	0.00004L	0.0001
		镉 (mg/L)	DBS230504QDWR0201-12	0.0005L	0.005
		铬(六价) (mg/L)	DBS230504QDWR0201-5	0.004L	0.05
		铅 (mg/L)	DBS230504QDWR0201-12	0.0025L	0.05
		氰化物 (mg/L)	DBS230504QDWR0201-10	0.004L	0.2
		挥发酚 (mg/L)	DBS230504QDWR0201-7	0.0003L	0.005
		石油类 (mg/L)	DBS230504QDWR0201-6	0.01L	0.05
		阴离子表面活性剂 (mg/L)	DBS230504QDWR0201-8	0.05L	0.2
		硫化物 (mg/L)	DBS230504QDWR0201-9	0.01L	0.2
		粪大肠菌群 (MPN/L)	DBS230504QDWR0201-14	7.9×10^2	10000 个/L
		硫酸盐 (mg/L)	DBS230504QDWR0201-11	5.42	250
		氯化物 (mg/L)	DBS230504QDWR0201-11	1.68	250
硝酸盐(以N计) (mg/L)	DBS230504QDWR0201-11	1.06	10		

采样日期	采样点位	检测项目	样品编号	检测结果	标准限值
2023.5.4	2#清江长潭 河侗族乡斑 竹园河流型 水源地	铁 (mg/L)	DBS230504QDWR0201-12	0.02L	0.3
		锰 (mg/L)	DBS230504QDWR0201-12	0.004L	0.1
2023.5.4	3#清江椿木 营乡碉堡沟 河流型水源 地	水温 (°C)	DBS230504QDWR0301-1	12.2	/
		pH值	DBS230504QDWR0301-1	7.8	6-9
		溶解氧 (mg/L)	DBS230504QDWR0301-1	7.5	≥5
		高锰酸盐指数 (mg/L)	DBS230504QDWR0301-2	0.9	6
		化学需氧量 (mg/L)	DBS230504QDWR0301-2	4L	20
		五日生化需氧量 (mg/L)	DBS230504QDWR0301-4	1.2	4
		氨氮 (mg/L)	DBS230504QDWR0301-2	0.051	1.0
		总磷 (mg/L)	DBS230504QDWR0301-3	0.03	0.2
		总氮 (mg/L)	DBS230504QDWR0301-2	1.54	1.0
		铜 (mg/L)	DBS230504QDWR0301-12	0.006L	1.0
		锌 (mg/L)	DBS230504QDWR0301-12	0.113	1.0
		氟化物 (mg/L)	DBS230504QDWR0301-11	0.015	1.0
		硒 (mg/L)	DBS230504QDWR0301-13	0.0004L	0.01
		砷 (mg/L)	DBS230504QDWR0301-13	0.0003L	0.05
		汞 (mg/L)	DBS230504QDWR0301-13	0.00004L	0.0001
		镉 (mg/L)	DBS230504QDWR0301-12	0.0005	0.005
		铬(六价) (mg/L)	DBS230504QDWR0301-5	0.004L	0.05
		铅 (mg/L)	DBS230504QDWR0301-12	0.0025L	0.05
氰化物 (mg/L)	DBS230504QDWR0301-10	0.004L	0.2		

采样日期	采样点位	检测项目	样品编号	检测结果	标准限值
2023.5.4	3#清江椿木营乡碛堡沟河流型水源地	挥发酚 (mg/L)	DBS230504QDWR0301-7	0.0003L	0.005
		石油类 (mg/L)	DBS230504QDWR0301-6	0.01L	0.05
		阴离子表面活性剂 (mg/L)	DBS230504QDWR0301-8	0.05L	0.2
		硫化物 (mg/L)	DBS230504QDWR0301-9	0.01L	0.2
		粪大肠菌群 (MPN/L)	DBS230504QDWR0301-14	4.6×10^2	10000 个/L
		硫酸盐 (mg/L)	DBS230504QDWR0301-11	4.72	250
		氯化物 (mg/L)	DBS230504QDWR0301-11	1.83	250
		硝酸盐 (以N计) (mg/L)	DBS230504QDWR0301-11	1.30	10
		铁 (mg/L)	DBS230504QDWR0301-12	0.12	0.3
		锰 (mg/L)	DBS230504QDWR0301-12	0.031	0.1
2023.5.4	4#清江万寨乡天鹅池水库型水源地	水温 (°C)	DBS230504QDWR0401-1	21.6	/
		pH值	DBS230504QDWR0401-1	8.7	6-9
		溶解氧 (mg/L)	DBS230504QDWR0401-1	7.42	≥5
		高锰酸盐指数 (mg/L)	DBS230504QDWR0401-2	2.0	6
		化学需氧量 (mg/L)	DBS230504QDWR0401-2	10	20
		五日生化需氧量 (mg/L)	DBS230504QDWR0401-4	2.8	4
		氨氮 (mg/L)	DBS230504QDWR0401-2	0.135	1.0
		总磷 (mg/L)	DBS230504QDWR0401-3	0.02	0.05
		总氮 (mg/L)	DBS230504QDWR0401-2	3.62	1.0
		铜 (mg/L)	DBS230504QDWR0401-12	0.006L	1.0
		锌 (mg/L)	DBS230504QDWR0401-12	0.008	1.0

采样日期	采样点位	检测项目	样品编号	检测结果	标准限值
2023.5.4	4#清江万寨乡天鹅池水库型水源地	氟化物 (mg/L)	DBS230504QDWR0401-11	0.065	1.0
		硒 (mg/L)	DBS230504QDWR0401-13	0.0004L	0.01
		砷 (mg/L)	DBS230504QDWR0401-13	0.0003L	0.05
		汞 (mg/L)	DBS230504QDWR0401-13	0.00004L	0.0001
		镉 (mg/L)	DBS230504QDWR0401-12	0.0005L	0.005
		铬(六价) (mg/L)	DBS230504QDWR0401-5	0.004L	0.05
		铅 (mg/L)	DBS230504QDWR0401-12	0.0025L	0.05
		氰化物 (mg/L)	DBS230504QDWR0401-10	0.004L	0.2
		挥发酚 (mg/L)	DBS230504QDWR0401-7	0.0003L	0.005
		石油类 (mg/L)	DBS230504QDWR0401-6	0.03	0.05
		阴离子表面活性剂 (mg/L)	DBS230504QDWR0401-8	0.061	0.2
		硫化物 (mg/L)	DBS230504QDWR0401-9	0.01L	0.2
		粪大肠菌群 (MPN/L)	DBS230504QDWR0401-14	20	10000 个/L
		硫酸盐 (mg/L)	DBS230504QDWR0401-11	11.5	250
		氯化物 (mg/L)	DBS230504QDWR0401-11	2.73	250
		硝酸盐(以N计) (mg/L)	DBS230504QDWR0401-11	3.19	10
		铁 (mg/L)	DBS230504QDWR0401-12	0.08	0.3
锰 (mg/L)	DBS230504QDWR0401-12	0.036	0.1		

根据委托方提供执行《地表水环境质量标准》(GB3838-2002)表1中III类标准和表2标准;检测结果中“L”表示低于检出限。

6. 质量控制与质量保证

6.1 样品的采集、运输、保存、实验室分析和数据计算的全过程均按照国家颁布的标准分析方法及有关规范要求进行。

6.2 检测人员均按国家有关规定持证上岗。

6.3 检测分析仪器均经过技术监督部门计量检定或校准，并在有效期内。

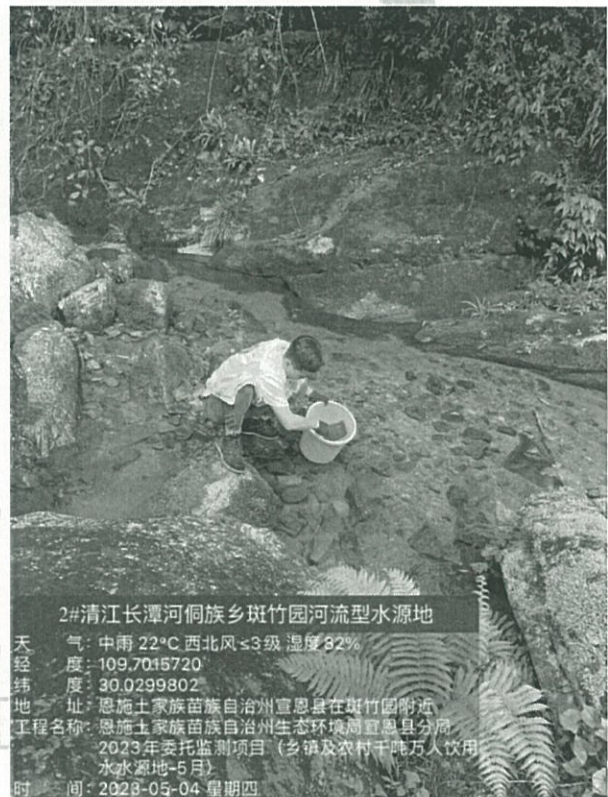
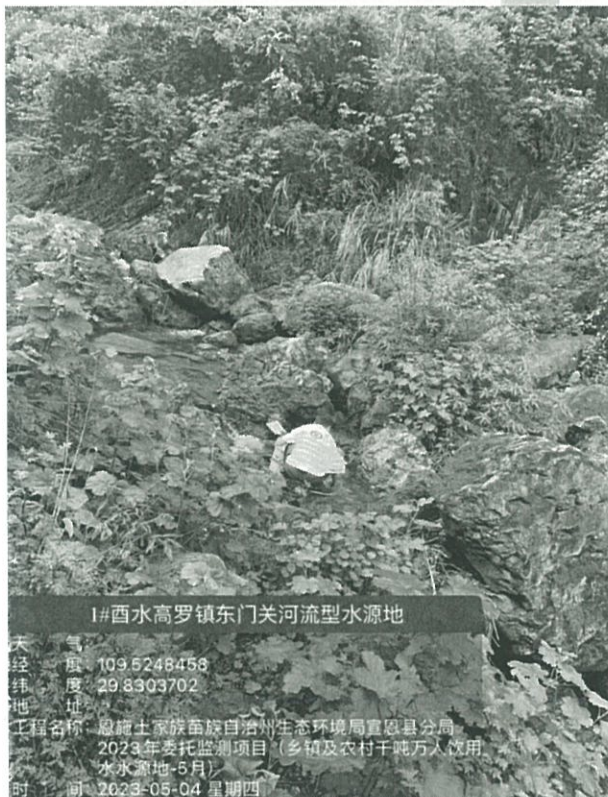
6.4 检测结果按国家标准和监测技术规范有关要求进行处理和填报，并按有关规定和要求进行三级审核。

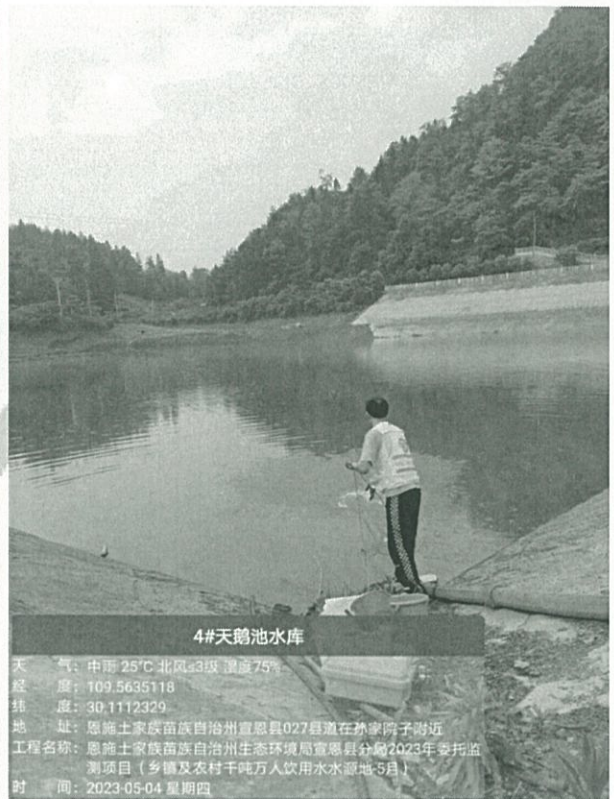
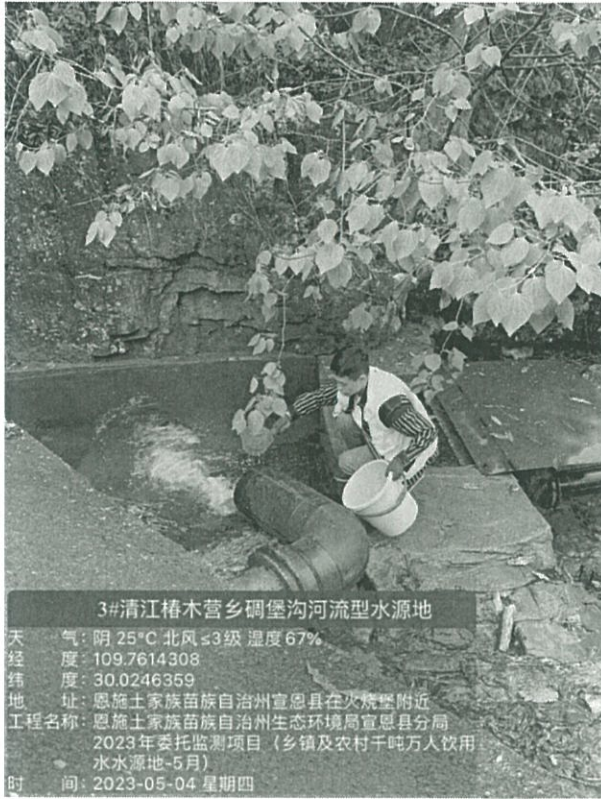
6.5 采样、检测过程严格按照相关标准质量控制的要求进行，内部质量控制结果合格。

7. 检测布点及现场采样图片

表 7 监测点位地理坐标一览表

检测类别	采样点位	经纬度	
地表水	1#酉水高罗镇东门关河流型水源地	109.5248458°E	29.8303702°N
	2#清江长潭河侗族乡斑竹园河流型水源地	109.7015720°E	30.0299802°N
	3#清江椿木营乡碉堡沟河流型水源地	109.7614308°E	30.0246359°N
	4#清江万寨乡天鹅池水库型水源地	109.5635118°E	30.1112329°N





现场采样图片

- 报告结束 -

仁源检测

报告编制: 周开明

报告审核: 齐仪坤

报告签发: 高...合

日期: 2023.5.19

日期: 2023.5.19

日期: 2023-5-19

